

C'EST DANS
l'Eyre

**LES MAISONS DE TIMI - GÎTES LE
HÉRON, L'OLIVIERAIE, COLOMBE ET
SALAMANDRE - BELIN-BELIET - VAL
DE L'EYRE**

**LES MAISONS DE TIMI - GÎTES LE
HÉRON, L'OLIVIERAIE, COLOMBE
ET SALAMANDRE - BELIN-BELIET**

Entre Bordeaux, le Bassin d'Arcachon et Les Landes, 4 maisons dont 2 en bois sur pilotis et 1 gîte insolite, au calme en lisière de forêt et à 200 mètres de la rivière pour la pêche et le canoë kayak. Aux côtés de nos chevaux ânes et chèvres, nous vous ferons apprécier notre belle région en vous conseillant les meilleurs itinéraires.

<https://lesmaisonsdetimi.fr>



Thierry et Miguel ALVES CHAMBON

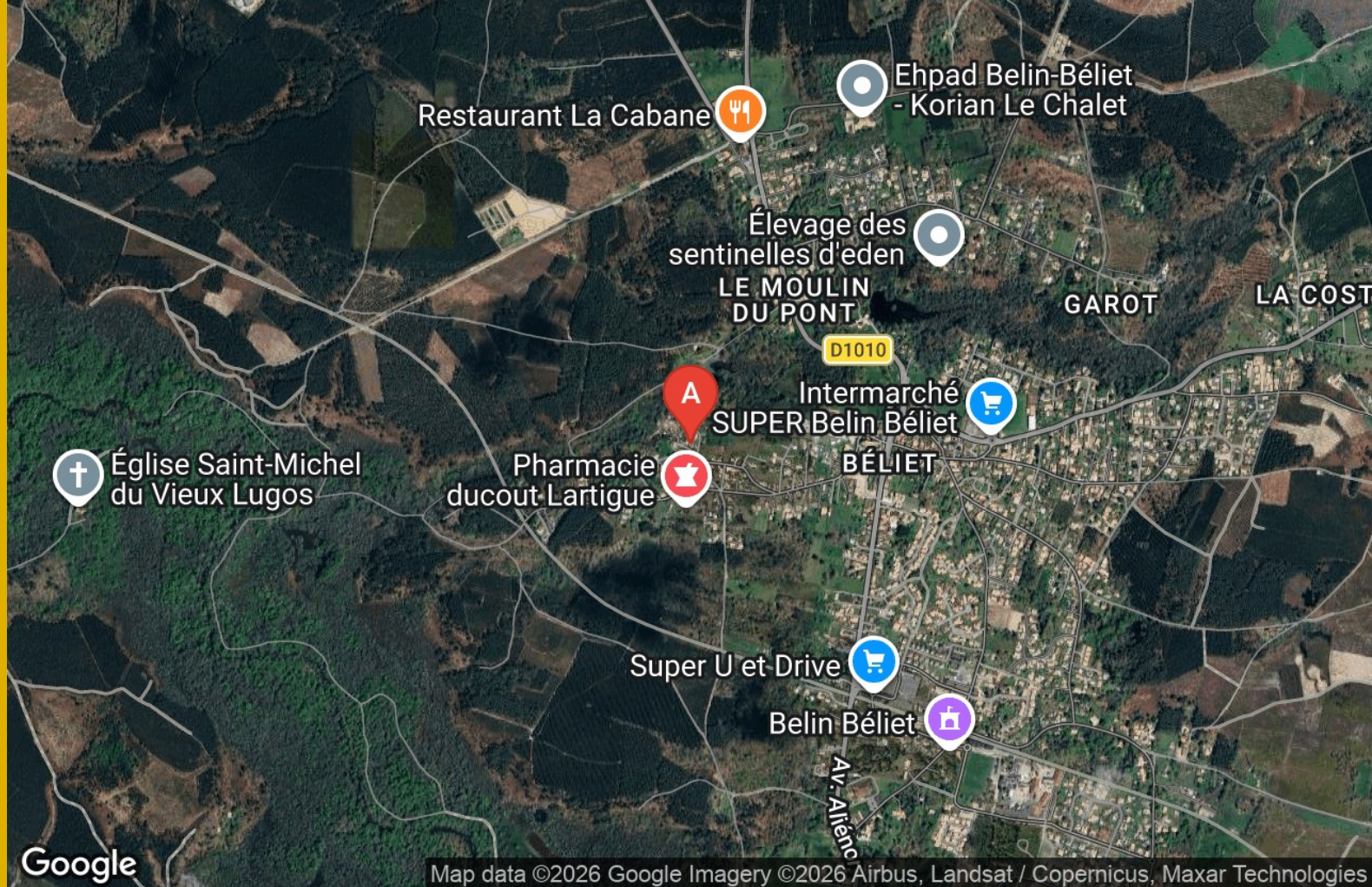
+33 6 17 87 35 97

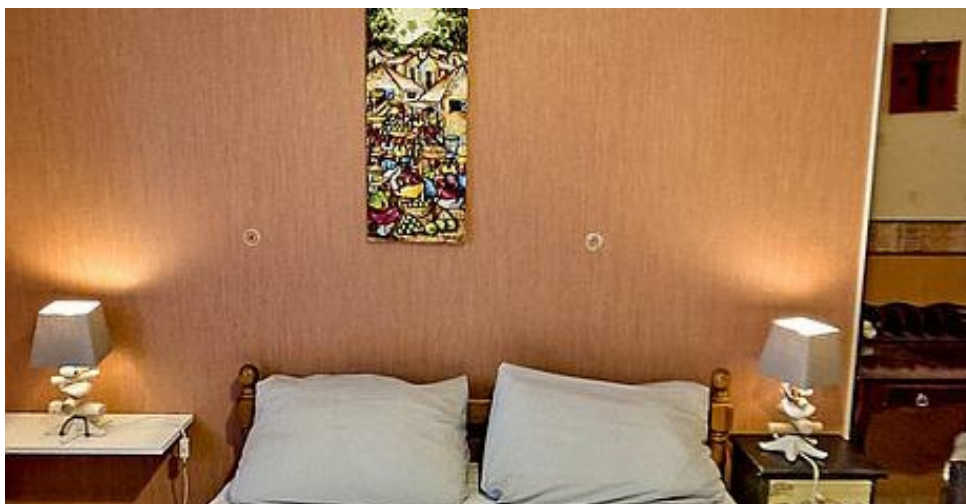
A Les Maisons de Timi - Gîte le Héron : Les Maisons de Timi - Gîte le Héron : 18 chemin des Fours 33830 BELIN-BELIET

B :

C Les Maisons de Timi - Gîte Colombe : Les Maisons de Timi - Gîte Colombe : 18 chemin des Fours 33830 BELIN-BELIET

D Les Maisons de Timi - Gîte la Salamandre : Les Maisons de Timi - Gîte la Salamandre : 18 Chemin de Fours 33830 BELIN-BELIET





Les Maisons de Timi - Gîte le Héron



19

personnes

4

chambres

120

m²



Gîte le Héron

[Découvrez notre Gîte le Héron dans cette visite virtuelle :](#)

• Visite virtuelle - Gîte Le Héron

Maison récente contemporaine située sur la commune de Belin-Beliet, dans un quartier calme, proche de toutes commodités.

A 25 minutes du Bassin d'Arcachon et du lac de Biscarrosse, à 10 minutes du lac d'Hostens et à 30 minutes de Bordeaux et ses vignobles (autoroute A63 à 5 minutes).

La maison possède 19 couchages (couchages sur 4 chambres et salon) 1 chambre avec 1 lit double et 1 lit simple, 1 chambre avec 1 lit double et 2 lits simple dont 1 superposé, 2 chambres avec 1 lit double et 3 lits simple dont 2 superposés, 1 salon avec 1 canapé lit double confortable. 1 salle de douche avec 3 douches «italienne» fermées, 2 grands lavabos et 2 wc, 1 cuisine entièrement équipée, 1 plonge professionnelle, 1 chambre froide, congélateur. Grande Terrasse, barbecues, plancha, four à bois. La maison Héron est spacieuse et dispose d'une salle assez grande et lumineuse pour accueillir jusqu'à 50 couverts.

Ideal pour vos week-ends Anniversaire, mariage intimiste, baptême, ect.....

en semaine, la salle est à louer pour vos séminaires d'entreprise, vos réunions publiques ou privées, vos soirées privées jusqu'à 50 personnes.

Notre location s'entend, draps, linges de maison inclus. La piscine 5x12 en saison le jacuzzi de détente (du 1 mai au 30septembre) . La salle de sport en saison.

Vous pourrez vous balader le long de la rivière au milieu de la forêt à 500 mètres de nos gîtes.....

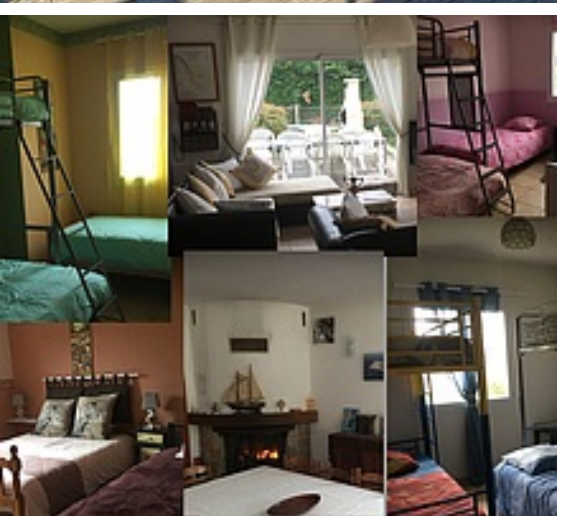
Des vélos sont à disposition gratuitement pour vous promener dans la forêt où aller chercher le pain à la boulangerie qui se trouve à 600 mètres de nos gîtes...

La première plage est à 10 minutes de nos gîtes sur le lac d'Hostens..

Des jeux de société sont prévus pour les mauvais temps.

Ce week-end, vous ne souhaitez pas cuisiner ? Pas de soucis, nous vous proposons une superbe paella cuisinée sur place devant vous en terrasse tout en dégustant votre apéritif, une odeur agréable vous chatouillera votre nez et vous donnera l'eau à la bouche ! La prestation est excellente et proposée toute l'année sur réservation pour 17€ par personne pour un minimum de 10 et jusqu'à 50 personnes.





Pièces et équipements

<i>Chambres</i>	Chambre(s): 4 Lit(s): 13	dont lit(s) 1 pers.: 9 dont lit(s) 2 pers.: 4
	Canapé lit disponible	
<i>Salle de bains / Salle d'eau</i>	Salle de bains avec douche Sèche cheveux	Salle de bains commune Sèche serviettes
	Salle(s) d'eau (avec douche): 1 3 douches	
<i>WC</i>	WC: 2 WC communs	WC privés
	1 toilette extérieur proche de la piscine	
<i>Cuisine</i>	Cuisine Appareil à raclette	Appareil à fondue
	Combiné congélation Four à micro ondes Réfrigérateur	Four Lave vaisselle
	Lave vaisselle, machine à café professionnel	
<i>Autres pièces</i>	Salon	Terrasse
<i>Media</i>	Câble / satellite Rétroprojecteur Wifi	Chaîne Hifi Télévision
<i>Autres équipements</i>	Lave linge privatif Matériel de repassage	Sèche linge privatif
<i>Chauffage / AC</i>	Chauffage Climatisation	Cheminée
<i>Bien être</i>	Spa / Jacuzzi	
<i>Extérieur</i>	Abri pour vélo ou VTT Cour Jardin privé Terrain clos	Barbecue Cour commune Salon de jardin Terrain clos commun
<i>Divers</i>	Plancha, Barbecue, four à bois extérieur.	

Infos sur l'établissement



Communs

A proximité propriétaire
Entrée indépendante
Sur une exploitation agricole

Dans village de gîtes
Habitation indépendante



Activités

Prêt de vélos
Espace Fitness-salle de sport-
Accès Internet



Réseaux



Stationnement

Parking

Parking privé



Services



Extérieurs

Cuisine d'été
Piscine partagée
Piscine plein air
Trampoline

Terrain de pétanque
Piscine couverte
Parc
Table de ping pong

A savoir : conditions de la location

Arrivée à partir de 17h

Départ à 10h

Langue(s) parlée(s) Espagnol Français Portugais

*Annulation/
Prépaiement/
Dépot de
garantie*

Moyens de paiement Chèques bancaires et postaux Espèces
Virement bancaire

Ménage

Draps et Linge de maison Draps et/ou linge compris

Enfants et lits d'appoints Lit bébé

Animaux domestiques Les animaux sont admis.

Tarifs (au 14/04/26)

Les Maisons de Timi - Gîte le Héron

2 nuits minimum

Tarifs en €:	Tarif 1 nuit en semaine (L, M, M, J, D)	Tarif 1 nuit en weekend (V ou S)	Tarif 2 nuits weekend (V+S)	Tarif 7 nuits semaine
du 02/01/2026 au 30/04/2026	400€	400€	800€	2800€
du 01/05/2026 au 30/09/2026	450€	450€	900€	3000€
du 01/10/2026 au 23/12/2026	400€	400€	800€	2800€
du 24/12/2026 au 26/12/2026	500€	500€	1000€	2800€
du 27/12/2026 au 30/12/2026	400€	400€	800€	2800€
du 31/12/2026 au 01/01/2027	500€	500€	1000€	2800€



Maison



0

personne



1

chambre



40

m²

Pièces et équipements

<i>Chambres</i>	Chambre(s): 1 Lit(s): 0	dont lit(s) 1 pers.: 0 dont lit(s) 2 pers.: 0
<i>Salle de bains / Salle d'eau</i>	Sèche serviettes	
<i>WC</i>	WC indépendants	
<i>Cuisine</i>	Cuisine Congélateur Réfrigérateur	Four à micro ondes
<i>Autres pièces</i>		
<i>Media</i>	Câble / satellite Wifi	Télévision
<i>Autres équipements</i>	Lave linge privatif	
<i>Chauffage / AC</i>	Chauffage Climatisation	
<i>Bien être</i>	Spa / Jacuzzi	
<i>Exterieur</i>	Abri pour vélo ou VTT Cour Jardin privé Terrain clos	Barbecue Cour commune Salon de jardin Terrain clos commun
<i>Divers</i>		

Infos sur l'établissement



Communs

Dans village de gîtes
Habitation indépendante

Entrée indépendante
Sur une exploitation agricole



Activités

Prêt de vélos



Réseaux

Accès Internet



Stationnement

Parking

Parking privé



Services



Extérieurs

Terrain de pétanque
Piscine couverte
Parc
Table de ping pong

Piscine partagée
Piscine plein air
Trampoline

A savoir : conditions de la location

<i>Arrivée</i>			
<i>Départ</i>			
<i>Langue(s) parlée(s)</i>	Espagnol	Français	Portugais
<i>Annulation/Prépaiement/Dépot de garantie</i>			
<i>Moyens de paiement</i>	Chèques bancaires et postaux	Espèces	Virement bancaire
<i>Ménage</i>			
<i>Draps et Linge de maison</i>			
<i>Enfants et lits d'appoints</i>	Lit bébé		
<i>Animaux domestiques</i>	Les animaux sont admis.		

Tarifs (au 14/04/26)

2 nuits minimum

Tarifs en €:	Tarif 1 nuit en semaine (L, M, M, J, D)	Tarif 1 nuit en weekend (V ou S)	Tarif 2 nuits weekend (V+S)	Tarif 7 nuits semaine
du 02/01/2026 au 30/04/2026				
du 01/05/2026 au 30/09/2026				
du 01/10/2026 au 23/12/2026				
du 24/12/2026 au 26/12/2026				
du 27/12/2026 au 30/12/2026				
du 31/12/2026 au 01/01/2027				



Les Maisons de Timi - Gîte Colombe



Maison



11

personnes



2

chambres



75

m²



Gîte Colombe

[Découvrez notre Gîte l'Oliveraie dans cette visite virtuelle :](#)

• [Visite Virtuelle - Gîte Colombe](#)

À 20 minutes du Bassin d'Arcachon et du lac de Biscarrosse, à 10 minutes du lac d'Hostens et à 30 minutes de Bordeaux et ses vignobles (autoroute A63 à 5 minutes).

La maison Colombe est un gîte en bois sur pilotis, elle possède 11 couchages (couchages sur 2 chambres et salon) 1 chambre avec 1 lit double, 1 chambre avec 1 lit double et 3 lits simple dont 2 superposés, 1 salon avec 2 canapés lit double confortable, 1 salle de douche et 1 wc, 1 cuisine entièrement équipée et 1 buanderie.

À l'arrière du chalet se trouve une belle terrasse sans vis-à-vis avec table, chaises et transats.

Toutes nos locations s'entendent draps, linges de maison inclus.

La piscine 5x12 (en saison) le jacuzzi de détente (en saison) ainsi que l'espace de jeux extérieur (ping-pong, trampoline, cabane, toboggans, balançoires, terrain de pétanque, vélos) sont à partager avec l'ensemble des gîtes. (Privative avec 4 gîtes loués).

Vous pourrez vous balader le long de la rivière au milieu de la forêt à 500 mètres de nos gîtes.

Des vélos sont à disposition gratuitement pour vous promener dans la forêt où aller chercher le pain à la boulangerie qui se trouve à 600 mètres de nos gîtes.

La première plage est à 10 minutes de nos gîtes sur le lac d'Hostens.

Des jeux de société sont prévus pour les mauvais temps.

Les enfants pourront nourrir les chèvres et les ânes.

Des balades à cheval ou à dos d'ânes sont proposées sur nos gîtes sur réservation.

N'hésitez pas à nous contacter pour d'éventuelles questions d'intendance.

Dans l'attente de vous lire et peut-être vous recevoir prochainement nous vous souhaitons une agréable journée.

Thierry & Miguel



Pièces et équipements

<i>Chambres</i>	Chambre(s): 2 Lit(s): 11	dont lit(s) 1 pers.: 3 dont lit(s) 2 pers.: 4
<i>Salle de bains / Salle d'eau</i>	Sèche cheveux Salle(s) d'eau (avec douche): 1	Sèche serviettes
<i>WC</i>	WC: 1 WC communs	WC privés
	1 toilette extérieur proche de la piscine	
<i>Cuisine</i>	Cuisine Combiné congélation Four à micro ondes	Cuisine américaine Four Lave vaisselle
<i>Autres pièces</i>		
<i>Media</i>	Câble / satellite Télévision	Chaîne Hifi Wifi
<i>Autres équipements</i>	Lave linge privatif	Sèche linge privatif
<i>Chauffage / AC</i>	Chauffage	
<i>Bien être</i>	Spa / Jacuzzi	
<i>Exterieur</i>	Abri pour vélo ou VTT Cour Jardin privé Terrain clos	Barbecue Cour commune Salon de jardin Terrain clos commun
<i>Divers</i>		

Infos sur l'établissement



Communs

A proximité propriétaire
Entrée indépendante
Sur une exploitation agricole

Dans village de gîtes
Habitation indépendante



Activités

Prêt de vélos



Réseaux

Accès Internet



Stationnement

Parking

Parking privé



Services



Extérieurs

Terrain de pétanque
Piscine couverte
Parc
Table de ping pong

Piscine partagée
Piscine plein air
Trampoline

A savoir : conditions de la location

Arrivée à partir de 17h

Départ à 10h

Langue(s) parlée(s) Espagnol Français Portugais

*Annulation/
Prépaiement/
Dépot de
garantie*

Moyens de paiement Chèques bancaires et postaux Espèces
Virement bancaire

Ménage

Draps et Linge de maison Draps et/ou linge compris

Enfants et lits d'appoints Lit bébé

Animaux domestiques Les animaux sont admis.

Tarifs (au 14/04/26)

Les Maisons de Timi - Gîte Colombe

2 nuits minimum

Tarifs en €:	Tarif 1 nuit en semaine (L, M, M, J, D)	Tarif 1 nuit en weekend (V ou S)	Tarif 2 nuits weekend (V+S)	Tarif 7 nuits semaine
du 02/01/2026 au 30/04/2026	300€	300€		1450€
du 01/05/2026 au 30/09/2026	300€	300€		1450€
du 01/10/2026 au 23/12/2026	300€	300€		1450€
du 24/12/2026 au 26/12/2026	300€	300€		1450€
du 27/12/2026 au 30/12/2026	300€	300€		1450€
du 31/12/2026 au 01/01/2027	300€	300€		1450€



Les Maisons de Timi - Gîte la Salamandre


Maison


11
personnes


2
chambres


75
m²



Gîte Salamandre

Découvrez notre Gîte Salamandre dans cette visite virtuelle :

• [Visite virtuelle - Gîte Salamandre](#)

A 20 minutes du Bassin d'Arcachon et du lac de Biscarrosse, à 10 minutes du lac d'Hostens et à 30 minutes de Bordeaux et ses vignobles (autoroute A63 à 5 minutes).

La maison Salamandre est un gîte en bois sur pilotis, elle possède 11 couchages (couchages sur 2 chambres et salon) 1 chambre avec 1 lit double, 1 chambre avec 1 lit double et 3 lits simple dont 2 superposés, 1 salon avec 2 canapés lit double confortable, 1 salle de douche et 1 wc, 1 cuisine entièrement équipée et 1 buanderie.

À l'arrière du chalet se trouve une belle terrasse sans vis-à-vis avec table, chaises et transats.

Toutes nos locations s'entendent draps, linges de maison inclus.

La piscine 5x12 (en saison) le jacuzzi de détente (en saison) ainsi que l'espace de jeux extérieur (ping-pong, trampoline, cabane, toboggans, balançoires, terrain de pétanque, vélos) sont à partager avec l'ensemble des gîtes. (Privative avec 4 gîtes loués).

Vous pourrez vous balader le long de la rivière au milieu de la forêt à 500 mètres de nos gîtes.

Des vélos sont à disposition gratuitement pour vous promener dans la forêt où aller chercher le pain à la boulangerie qui se trouve à 600 mètres de nos gîtes.

La première plage est à 10 minutes de nos gîtes sur le lac d'Hostens.

Des jeux de société sont prévus pour les mauvais temps.

Les enfants pourront nourrir les chèvres et les ânes.

Des balades à cheval ou à dos d'ânes sont proposés sur nos gîtes sur réservation.

N'hésitez pas à nous contacter pour d'éventuelles questions d'intendance.

Dans l'attente de vous lire et peut-être vous recevoir prochainement nous vous souhaitons une agréable journée.

Thierry & Miguel



Pièces et équipements

<i>Chambres</i>	Chambre(s): 2 Lit(s): 11	dont lit(s) 1 pers.: 3 dont lit(s) 2 pers.: 4
<i>Salle de bains / Salle d'eau</i>	Sèche cheveux Salle(s) d'eau (avec douche): 1	Sèche serviettes
<i>WC</i>	WC: 1 WC communs 1 toilette extérieur proche de la piscine	WC privés
<i>Cuisine</i>	Cuisine américaine Combiné congélation Four à micro ondes	Four Lave vaisselle
<i>Autres pièces</i>		
<i>Media</i>	Câble / satellite Wifi	Télévision
<i>Autres équipements</i>	Lave linge privatif	Sèche linge privatif
<i>Chauffage / AC</i>	Chauffage	
<i>Bien être</i>	Spa / Jacuzzi	
<i>Exterieur</i>	Abri pour vélo ou VTT Cour Jardin privé Terrain clos	Barbecue Cour commune Salon de jardin Terrain clos commun
<i>Divers</i>		

Infos sur l'établissement



Communs

A proximité propriétaire
Entrée indépendante
Sur une exploitation agricole

Dans village de gîtes
Habitation indépendante



Activités

Prêt de vélos



Réseaux

Accès Internet



Stationnement

Parking

Parking privé



Services



Extérieurs

Terrain de pétanque
Piscine couverte
Parc
Table de ping pong

Piscine partagée
Piscine plein air
Trampoline

A savoir : conditions de la location

Arrivée à partir de 17h

Départ à 10h

Langue(s) parlée(s) Espagnol Français Portugais

*Annulation/
Prépaiement/
Dépot de
garantie*

Moyens de paiement Chèques bancaires et postaux Espèces
Virement bancaire

Ménage

Draps et Linge de maison Draps et/ou linge compris

Enfants et lits d'appoints Lit bébé

Animaux domestiques Les animaux sont admis.

Tarifs (au 14/04/26)

Les Maisons de Timi - Gîte la Salamandre

2 nuits minimum

Tarifs en €:	Tarif 1 nuit en semaine (L, M, M, J, D)	Tarif 1 nuit en weekend (V ou S)	Tarif 2 nuits weekend (V+S)	Tarif 7 nuits semaine
du 02/01/2026 au 30/04/2026	300€	300€		1450€
du 01/05/2026 au 30/09/2026	300€	300€		1450€
du 01/10/2026 au 23/12/2026	300€	300€		1450€
du 24/12/2026 au 26/12/2026	300€	300€		1450€
du 27/12/2026 au 30/12/2026	300€	300€		1450€
du 31/12/2026 au 01/01/2027	300€	300€		1450€

Mes recommandations

À voir, à faire

Découvrir

OFFICE DE TOURISME VAL DE L'EYRE

WWW.RTOURISME.COM

C'EST DANS
l'Eyre



La Cabane

+33 5 57 95 33 85
42 route de Bordeaux

<http://www.restaurantlacabane.com/>

1.0 km
BELIN-BELIET



Maison de pays d'inspiration landaise située à mi-chemin entre Bordeaux et Arcachon. Quatre formules "cuisine du Sud-Ouest" (volaille, viande, mijoté et poisson) préparées avec générosité et fraîcheur absolue. Produits nobles directement approvisionnés de producteurs sélectionnés avec soin ; La Cabane fait dans le local à des prix défiant les économes.... Bienvenue sur nos terres Girondines !



La Villa du Marché

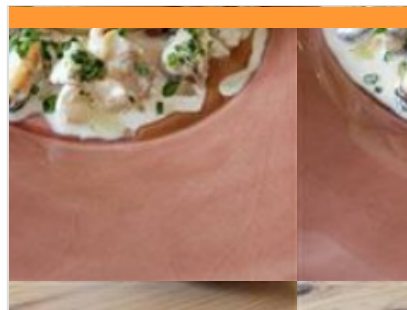
+33 5 57 80 11 28
6 allée du Champ de Foire

<https://www.contactlavilladumarche.com/>

7.3 km
SALLES



Au cœur de Salles, jouxtant la place du Champ de Foire, découvrez un cadre glamour et convivial avec ses terrasses et jardin, où est servie une cuisine authentique et de caractère.



L'Auberge de Lugos

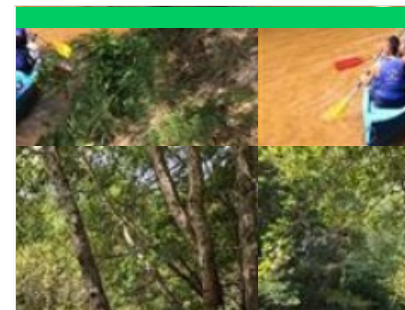
+33 5 57 71 95 28
1 rue Champs de Seuze

<https://www.aubergedelugos.com/>

7.4 km
LUGOS



Une cuisine rurale et de partage dans cette auberge-bistrot. On y déguste des plats à table, à l'ancienne, cuisinés à partir de produits régionaux, en circuits courts. Des recettes d'antan, comme celles que mitonnait Louise, la grand-mère de la propriétaire.



Alokanoë

+33 6 49 21 85 87
89 Route de Bayonne

<http://www.alokanoe.fr>

2.7 km
BELIN-BELIET



Alokanoë vous propose de découvrir La Leyre en canoë et en kayak grâce à différents parcours à la demi-journée ou à la journée.



Les Eclaireurs de Gascogne

+33 5 56 88 20 07
7 route du Martinet

<http://www.eclaireursdegascogne.com/>

8.1 km
SALLES



Venez découvrir une faune et une flore exceptionnelles en glissant sur les eaux tranquilles de la Leyre. Les Eclaireurs de Gascogne proposent la location de canoës et kayaks, des stages ainsi que des séjours de vacances enfants.

Mes recommandations (suite)

À voir, à faire

Découvrir

OFFICE DE TOURISME VAL DE L'EYRE
WWW.RTOURISME.COM

C'EST DANS
l'Eyre



Parc naturel régional des Landes de Gascogne

+33 5 57 71 99 99

33 route de Bayonne

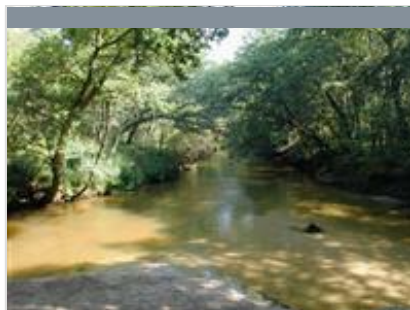
<http://www.parc-landes-de-gascogne.fr>

2.0 km

BELIN-BELIET



Respirez. Devant vous, à perte de vue, s'étire la forêt de pins et de bruyères baignée de soleil. Vous êtes au cœur du Parc naturel régional des Landes de Gascogne, 336 100 hectares de nature. Ici, on pratique une randonnée douce, sans trace, paisible. Et l'on séjourne chez des hébergeurs respectueux de leur environnement. La garantie de vacances 100% détente et nature.



Les vallées de la Leyre

+33 5 57 71 99 99

4.8 km

BELIN-BELIET



Prenant sa source près de Luglon dans les Landes, la Leyre traverse le plateau landais pour se jeter dans le Bassin d'Arcachon. Une voûte de feuillages surplombe la rivière s'ouvrant parfois sur le ciel. Les vallées de la Leyre, composées de la Grande-Leyre (labellisée "Rivière sauvage" en France), la Petite-Leyre et l'Eyre, sont des milieux rares en Europe, où subsistent la loutre, le vison d'Europe et la cistude. Ce secteur est privilégié pour la promenade et la pratique du canoë-kayak.



